



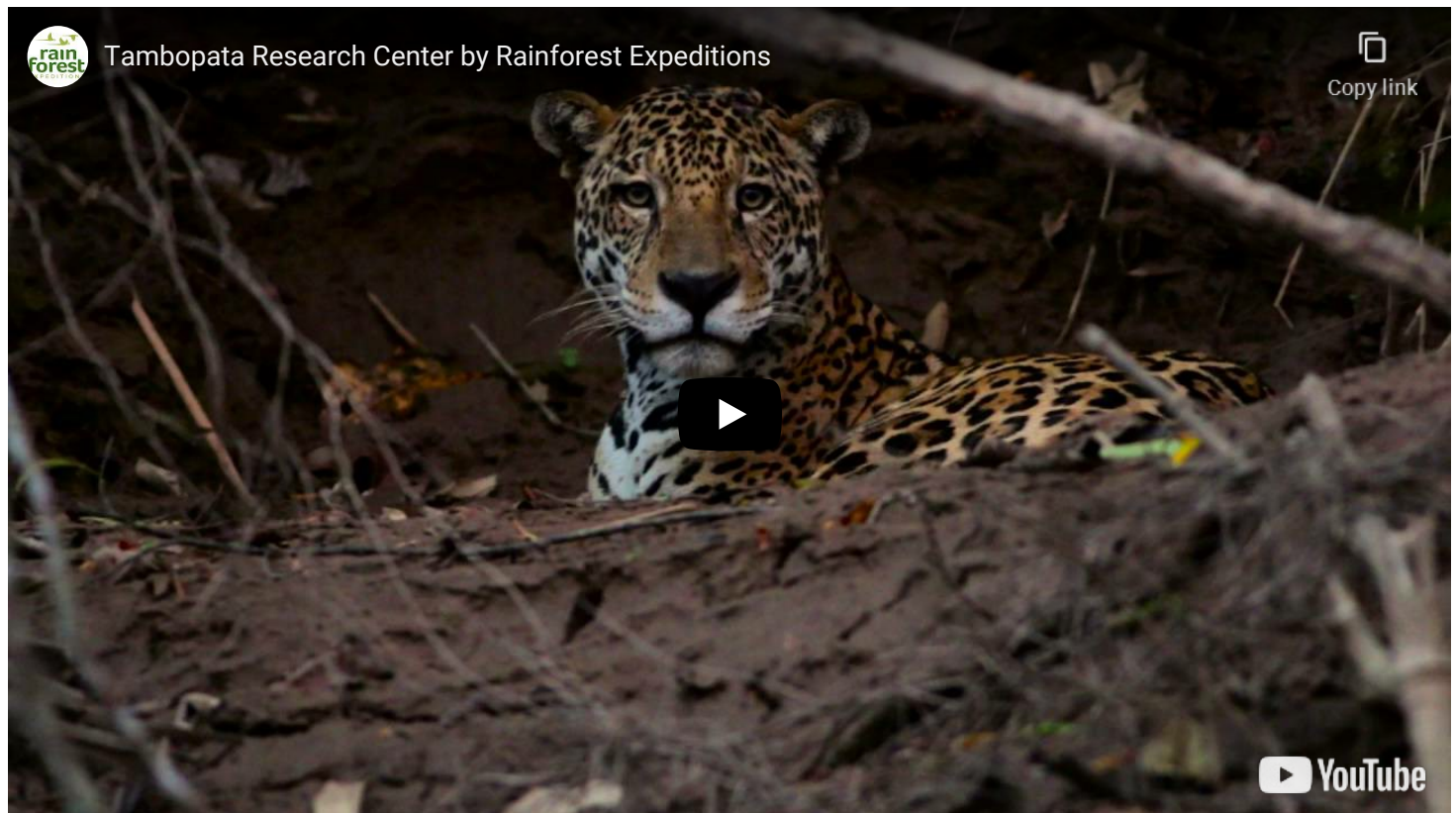
Peru

Team Südamerika: 043 500 60 20

Tambopata Research Center ***(*)

Lage

Weitab von der Zivilisation liegt diese ehemalige Forschungsstation inmitten des Tambopata Nationalparks am Tambopata-Fluss. Der Land- und Boottransfer ab Puerto Maldonado dauert ca. 3.5 Stunden



Charakter

Dank der Abgeschlossenheit bietet die Lodge besonders gute Chancen, eine Vielzahl verschiedener Tierarten zu beobachten.

Einrichtung

Offenes Restaurant, Aufenthaltsraum und Hängematten.

Unterkunft

Die 26 Zimmer des Tambopata Research Center sind auf einer Seite offen gegen den Dschungel, die Betten werden durch Moskitonetze geschützt. Privates Bad mit Dusche/WC (warmes Wasser). Preise für Kategorien Comfort, Suite und Suite Deluxe auf Anfrage.

Aktivitäten

Es werden verschiedene Ausflüge angeboten, z.B. Wanderung im Überschwemmungswald in Flussnähe, Wanderungen im höher gelegenen Urwald, Wanderung durch ein Palmen Sumpfgebiet, Besuch einer der weltgrössten Ara-Lecken, etc. Wichtig: das Programm kann abhängig von Tierbeobachtung, Wasserstand, Schifffbarkeit und Flugplan variieren.

Gut zu wissen

Pakete ab 3 Nächten inklusive Transfers ab/bis Puerto Maldonado, Vollpension (ohne Getränke), Ausflüge, lokale Englisch sprechende Reiseleitung, Nationalparkgebühr.

Preise

4 Tage/3 Nächte im DZ ab CHF 1260.- pro Person, inkl. Vollpension und Aktivitäten

5 Tage/4 Nächte im DZ ab CHF 1550.- pro Person, inkl. Vollpension und Aktivitäten

6 Tage/5 Nächte im DZ ab CHF 1890.- pro Person, inkl. Vollpension und Aktivitäten

Tambopata Research Center ***(*)



Tambopata Nationalpark

Dank der Abgeschlossenheit bietet die Lodge besonders gute Chancen, eine Vielzahl verschiedener Tierarten zu beobachten.

3 Nächte ab CHF 1260.- pro Person

